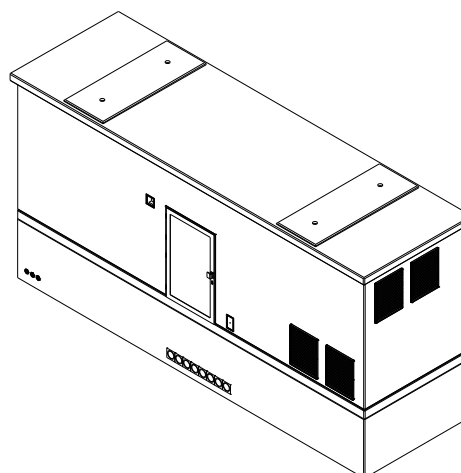


## LIBRA 650 x 250 x 250 - zonder kelder of kelder 80/100/120



- Conformiteit Europese norm IEC 62271-202: 2014-03 - IAC AB
- Conform de bepalingen van Synergrid C2/112 - C2/115 en het AREI
- Homologatienummer: 005-03-0001



## TECHNISCHE GEGEVENS

Afmetingen intern	650 x 250 x 250 cm (LxBxH)			
Tussenwand (optie)	betonnen tussenwand (dikte 7 cm) mogelijk op aanvraag			
Afmetingen extern	670 x 270 x 290 cm (LxBxH)			
Grondoppervlakte	670 x 270 cm (LxB)			
Max. leeggewicht cabine + vloerplaat	18.855 kg			
Max. leeggewicht dakplaat	5.900 kg			
Max. leeggewicht <b>aparte</b> kelder	zonder kelder	80 cm	100 cm	120 cm
	/	11.755 kg	13.065 kg	14.375 kg
Max. totaal leeggewicht	24.755 kg	36.510 kg	37.820 kg	39.130 kg
Betonkwaliteit en sterkte	EC2 - zelfverdichtende beton - C40/50			

## INSTALLERBARE MS/LS APPARATUUR

De cabine is als multi-merk opgevat	
Lokaal BB05	AA10-schakelmateriaal (RMU)
Lokaal BB10	AA31-schakelmateriaal (MOD)
Standaard maximum vermogen transformator	tot 2500 kVA (olie)
Brandvrije olieopvangbak	gegalvaniseerde stalen olieopvangbak in de kelder (volume i.f.v. vermogen transformator)

## TECHNISCHE OPENINGEN

Type deur	staal BB05 (1-puntsluiting) / aluminium BB10 (3-puntsluiting)
Type cilinder deur	Europrofiel + antipaniek draaiknop
Type roosters	in standaard uitvoering 2x gecoate stalen roosters 70x80 cm
Kabeldoorvoeren (standaard)	in standaard uitvoering 8x Hauff 150-K of 8x Roxtec KOS 150/160
Aardingsdoorvoeren (standaard)	3x HEA-ISP-M12/150

## AFWERKINGEN

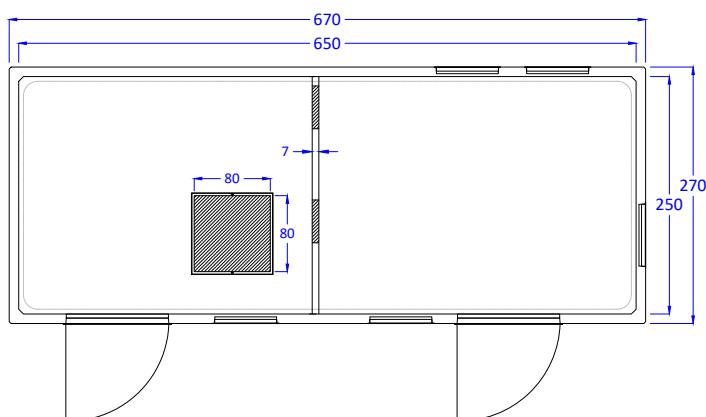
Buitenafwerking cabine	in standaard uitvoering structuurverf (crepi): RAL 6003 - groen / RAL 7035 - lichtgrijs / RAL 9010 - wit
Buitenafwerking dakplaat en vloerplaat	in standaard uitvoering zwarte waterdichte 2-componenten coating
Binnenafwerking wanden	in standaard uitvoering geschilderde wanden in mozaïekeffect

## MEEST GEBRUIKTE TOEPASSINGEN

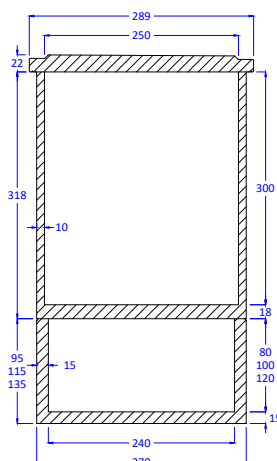
Installatie van een complexe schakelcombinatie tot 8 cellen	Als gemengde cabine klant/netbeheerder (DNG/DNB)
MS-cabine met meerdere transformatoren + schakelcombinatie + ALSB	Prefab behuizing voor industriële componenten



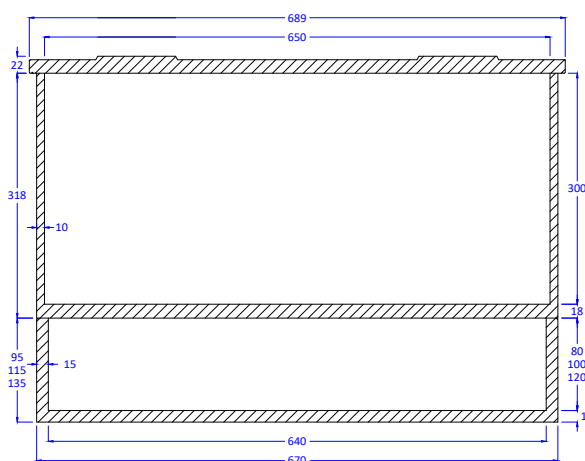
**MAATVOERINGEN (EEN MOGELIJKE UITVOERING)**



**BOVENAANZICHT**

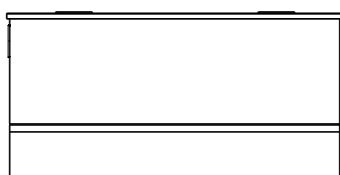


**DWARSDOORSNEDE**

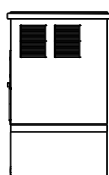


**LANGSDOORSNEDE**

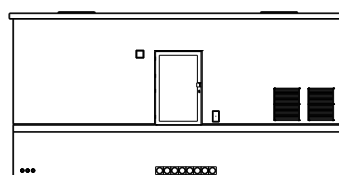
**AANZICHTEN (EEN MOGELIJKE UITVOERING)**



**AANZICHT ACHTER**



**AANZICHT RECHTS**



**AANZICHT VOOR**



**AANZICHT LINKS**

**BUITENAFWERKINGEN STANDAARD CABINE**



Structuurverf  
RAL 6003 - groen



Structuurverf  
RAL 7035 - lichtgrijs



Structuurverf  
RAL 9010 - wit

Dit betreft de standaarduitvoering. Andere opties zijn eveneens mogelijk.  
Meerprijzen voor andere afwerkingen (bv. steenstrips, zadeldak in leien...) zijn op aanvraag verkrijgbaar.

